

**ALCANCE DIGITAL N° 2**

# **LA GACETA**

**Diario Oficial**

Año CXXXVI

San José, Costa Rica, martes 11 de febrero del 2014

N° 29

## **REGLAMENTOS**

## **MUNICIPALIDADES**

## **MUNICIPALIDAD DE SAN JOSÉ**

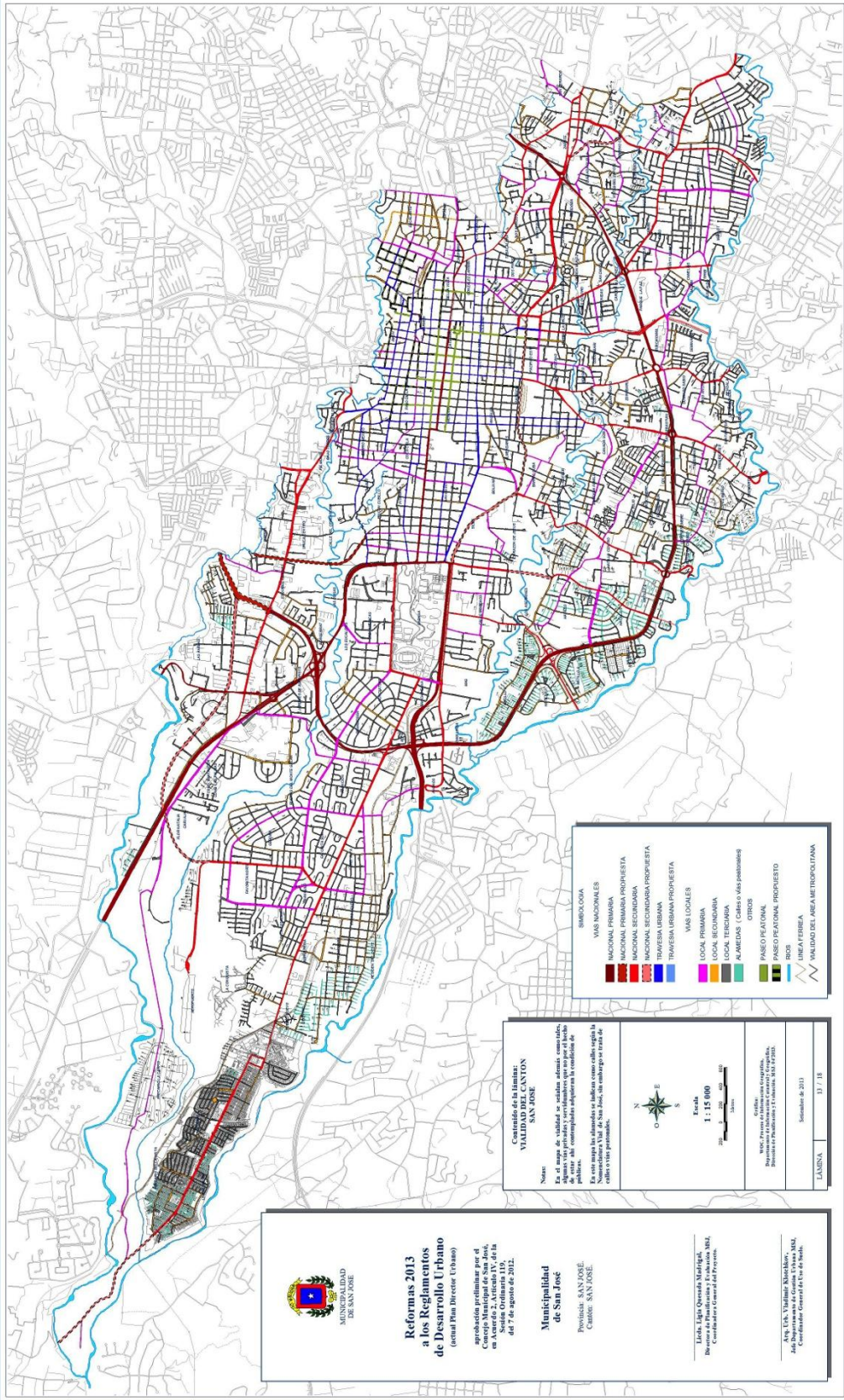
### **REFORMAS A LOS REGLAMENTOS DE DESARROLLO URBANO DEL CANTÓN DE SAN JOSÉ**

**(ANTES REGLAMENTOS DEL PLAN DIRECTOR  
URBANO DE SAN JOSÉ)**

## **TOMO V**

2014  
Imprenta Nacional  
La Uruca, San José, C. R.







**MUNICIPALIDAD DE SAN JOSE**

**Reformas 2013 a los Reglamentos de Desarrollo Urbano**  
(segun Plan Director Urbano)

aprobacion preliminar por el Concejo Municipal en el mes de Agosto en el Acuerdo 2, Articulo IV, de la Sesion Ordinaria No. 12, del 7 de Agosto de 2013.

**Municipalidad de San Jose**  
Provincia: SAN JOSE  
Cantón: SAN JOSE


**Nota:**

Este mapa de vialidad se elabora sobre la base de datos de vialidad de la Municipalidad de San Jose, los cuales se actualizarán de acuerdo a los cambios que se vayan realizando en el territorio.

Este mapa de vialidad se elabora sobre la base de datos de vialidad de la Municipalidad de San Jose, los cuales se actualizarán de acuerdo a los cambios que se vayan realizando en el territorio.

**Escala**

1 : 15 000



**Coordenadas:**

WGS 1984, UTM, Zona 18N, Datum: WGS 1984, Proyección: UTM, Sistema de Referencia: WGS 1984, Datum: WGS 1984, Proyección: UTM, Sistema de Referencia: WGS 1984.

Elaborado: 2013

LAMINA: 13 / 18

**Cartografía de la Vialidad**  
**VIALIDAD DEL CANTON**  
**SAN JOSE**

**Nota:**

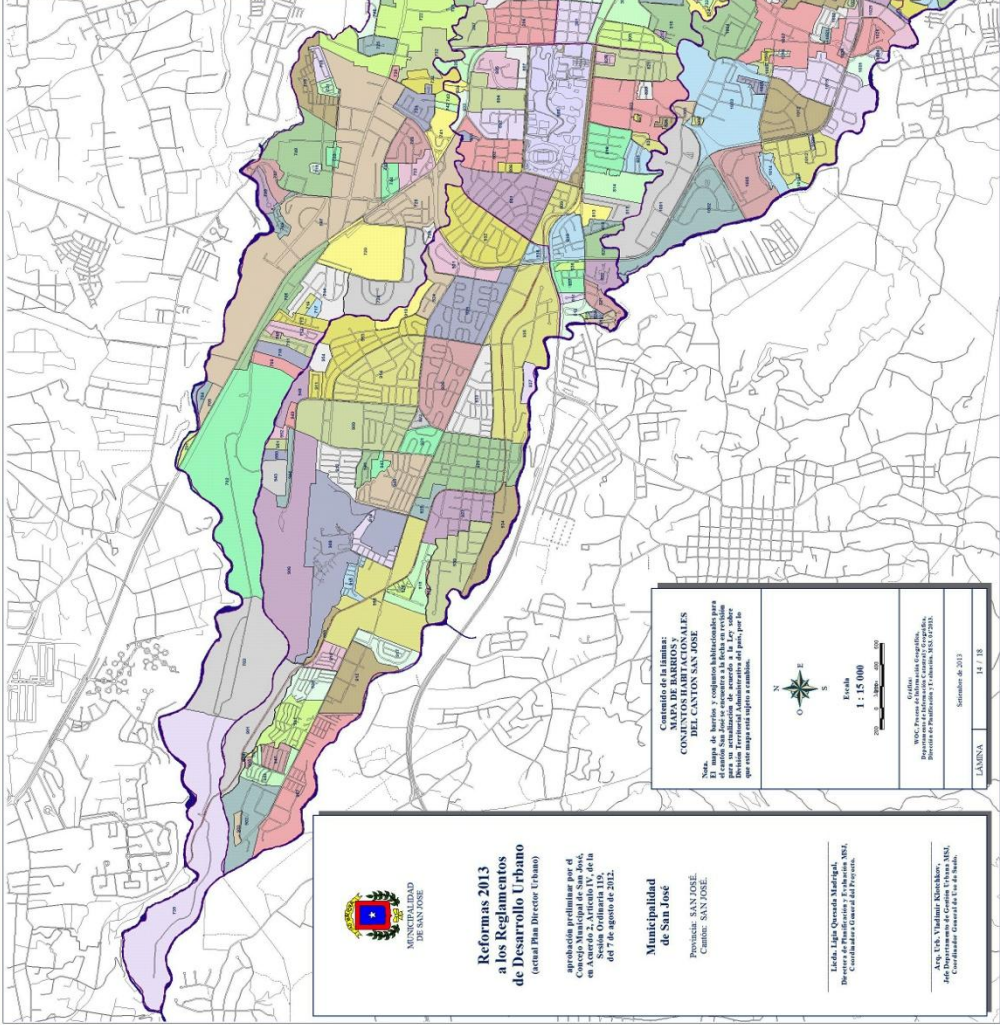
Este mapa de vialidad se elabora sobre la base de datos de vialidad de la Municipalidad de San Jose, los cuales se actualizarán de acuerdo a los cambios que se vayan realizando en el territorio.

Este mapa de vialidad se elabora sobre la base de datos de vialidad de la Municipalidad de San Jose, los cuales se actualizarán de acuerdo a los cambios que se vayan realizando en el territorio.

**LEYENDA**

- VIALIDAD NACIONAL
- VIALIDAD NACIONAL PROYECTADA
- VIALIDAD NACIONAL PROYECTADA
- VIALIDAD NACIONAL PROYECTADA
- TRAVESIA URBANA PROYECTADA
- VIALIDAD LOCAL
- LOCAL PROYECTADA
- LOCAL SECUNDARIA
- LOCAL TERCERARIA
- ALAMEDAS / Calles o Avenidas peatonales
- OTROS
- PASEO PEATONAL PROYECTADO
- RIOS
- LINEA FERREA
- VIALIDAD DEL AREA METROPOLITANA

LEYENDA
<p><b>DE LAS ZONAS:</b></p> <p>01 ZONA URBANA CENTRAL</p> <p>02 ZONA URBANA PERIFERICA</p> <p>03 ZONA URBANA DE TRANSICION</p> <p>04 ZONA URBANA DE TRANSICION</p> <p>05 ZONA URBANA DE TRANSICION</p> <p>06 ZONA URBANA DE TRANSICION</p> <p>07 ZONA URBANA DE TRANSICION</p> <p>08 ZONA URBANA DE TRANSICION</p> <p>09 ZONA URBANA DE TRANSICION</p> <p>10 ZONA URBANA DE TRANSICION</p> <p>11 ZONA URBANA DE TRANSICION</p> <p>12 ZONA URBANA DE TRANSICION</p> <p>13 ZONA URBANA DE TRANSICION</p> <p>14 ZONA URBANA DE TRANSICION</p> <p>15 ZONA URBANA DE TRANSICION</p> <p>16 ZONA URBANA DE TRANSICION</p> <p>17 ZONA URBANA DE TRANSICION</p> <p>18 ZONA URBANA DE TRANSICION</p> <p>19 ZONA URBANA DE TRANSICION</p> <p>20 ZONA URBANA DE TRANSICION</p> <p>21 ZONA URBANA DE TRANSICION</p> <p>22 ZONA URBANA DE TRANSICION</p> <p>23 ZONA URBANA DE TRANSICION</p> <p>24 ZONA URBANA DE TRANSICION</p> <p>25 ZONA URBANA DE TRANSICION</p> <p>26 ZONA URBANA DE TRANSICION</p> <p>27 ZONA URBANA DE TRANSICION</p> <p>28 ZONA URBANA DE TRANSICION</p> <p>29 ZONA URBANA DE TRANSICION</p> <p>30 ZONA URBANA DE TRANSICION</p> <p>31 ZONA URBANA DE TRANSICION</p> <p>32 ZONA URBANA DE TRANSICION</p> <p>33 ZONA URBANA DE TRANSICION</p> <p>34 ZONA URBANA DE TRANSICION</p> <p>35 ZONA URBANA DE TRANSICION</p> <p>36 ZONA URBANA DE TRANSICION</p> <p>37 ZONA URBANA DE TRANSICION</p> <p>38 ZONA URBANA DE TRANSICION</p> <p>39 ZONA URBANA DE TRANSICION</p> <p>40 ZONA URBANA DE TRANSICION</p> <p>41 ZONA URBANA DE TRANSICION</p> <p>42 ZONA URBANA DE TRANSICION</p> <p>43 ZONA URBANA DE TRANSICION</p> <p>44 ZONA URBANA DE TRANSICION</p> <p>45 ZONA URBANA DE TRANSICION</p> <p>46 ZONA URBANA DE TRANSICION</p> <p>47 ZONA URBANA DE TRANSICION</p> <p>48 ZONA URBANA DE TRANSICION</p> <p>49 ZONA URBANA DE TRANSICION</p> <p>50 ZONA URBANA DE TRANSICION</p> <p>51 ZONA URBANA DE TRANSICION</p> <p>52 ZONA URBANA DE TRANSICION</p> <p>53 ZONA URBANA DE TRANSICION</p> <p>54 ZONA URBANA DE TRANSICION</p> <p>55 ZONA URBANA DE TRANSICION</p> <p>56 ZONA URBANA DE TRANSICION</p> <p>57 ZONA URBANA DE TRANSICION</p> <p>58 ZONA URBANA DE TRANSICION</p> <p>59 ZONA URBANA DE TRANSICION</p> <p>60 ZONA URBANA DE TRANSICION</p> <p>61 ZONA URBANA DE TRANSICION</p> <p>62 ZONA URBANA DE TRANSICION</p> <p>63 ZONA URBANA DE TRANSICION</p> <p>64 ZONA URBANA DE TRANSICION</p> <p>65 ZONA URBANA DE TRANSICION</p> <p>66 ZONA URBANA DE TRANSICION</p> <p>67 ZONA URBANA DE TRANSICION</p> <p>68 ZONA URBANA DE TRANSICION</p> <p>69 ZONA URBANA DE TRANSICION</p> <p>70 ZONA URBANA DE TRANSICION</p> <p>71 ZONA URBANA DE TRANSICION</p> <p>72 ZONA URBANA DE TRANSICION</p> <p>73 ZONA URBANA DE TRANSICION</p> <p>74 ZONA URBANA DE TRANSICION</p> <p>75 ZONA URBANA DE TRANSICION</p> <p>76 ZONA URBANA DE TRANSICION</p> <p>77 ZONA URBANA DE TRANSICION</p> <p>78 ZONA URBANA DE TRANSICION</p> <p>79 ZONA URBANA DE TRANSICION</p> <p>80 ZONA URBANA DE TRANSICION</p> <p>81 ZONA URBANA DE TRANSICION</p> <p>82 ZONA URBANA DE TRANSICION</p> <p>83 ZONA URBANA DE TRANSICION</p> <p>84 ZONA URBANA DE TRANSICION</p> <p>85 ZONA URBANA DE TRANSICION</p> <p>86 ZONA URBANA DE TRANSICION</p> <p>87 ZONA URBANA DE TRANSICION</p> <p>88 ZONA URBANA DE TRANSICION</p> <p>89 ZONA URBANA DE TRANSICION</p> <p>90 ZONA URBANA DE TRANSICION</p> <p>91 ZONA URBANA DE TRANSICION</p> <p>92 ZONA URBANA DE TRANSICION</p> <p>93 ZONA URBANA DE TRANSICION</p> <p>94 ZONA URBANA DE TRANSICION</p> <p>95 ZONA URBANA DE TRANSICION</p> <p>96 ZONA URBANA DE TRANSICION</p> <p>97 ZONA URBANA DE TRANSICION</p> <p>98 ZONA URBANA DE TRANSICION</p> <p>99 ZONA URBANA DE TRANSICION</p> <p>100 ZONA URBANA DE TRANSICION</p>



**MUNICIPALIDAD DE SAN JOSE**

**Reformas 2013 a los Reglamentos de Desarrollo Urbano**  
(actual Plan Director Urbano)

aprobación preliminar por el Consejo Municipal de San José, en la Sesión Ordinaria 119, del 7 de agosto de 2013.

**Municipalidad de San José**

Provincia: SAN JOSE  
Cantón: SAN JOSE

Escala: 1 : 15 000

WGS 1984, UTM, Datum: Santiago, NAD, Coordenadas UTM de la Zona 18Q.

Autores: Oficina de Planeación y Gestión Urbana, Dirección de Planeación y Gestión Urbana, Dirección de Planeación y Gestión Urbana, Dirección de Planeación y Gestión Urbana.

Contenido de la lámina:  
**CONJUNTOS HABITACIONALES DEL CANTON SAN JOSE**

Nota:  
El mapa de barrios y conjuntos habitacionales para el cantón de San José, se elaboró en cumplimiento de la Ley sobre el Sistema de Planeación Urbana del país, por lo que esta información es de carácter informativo.

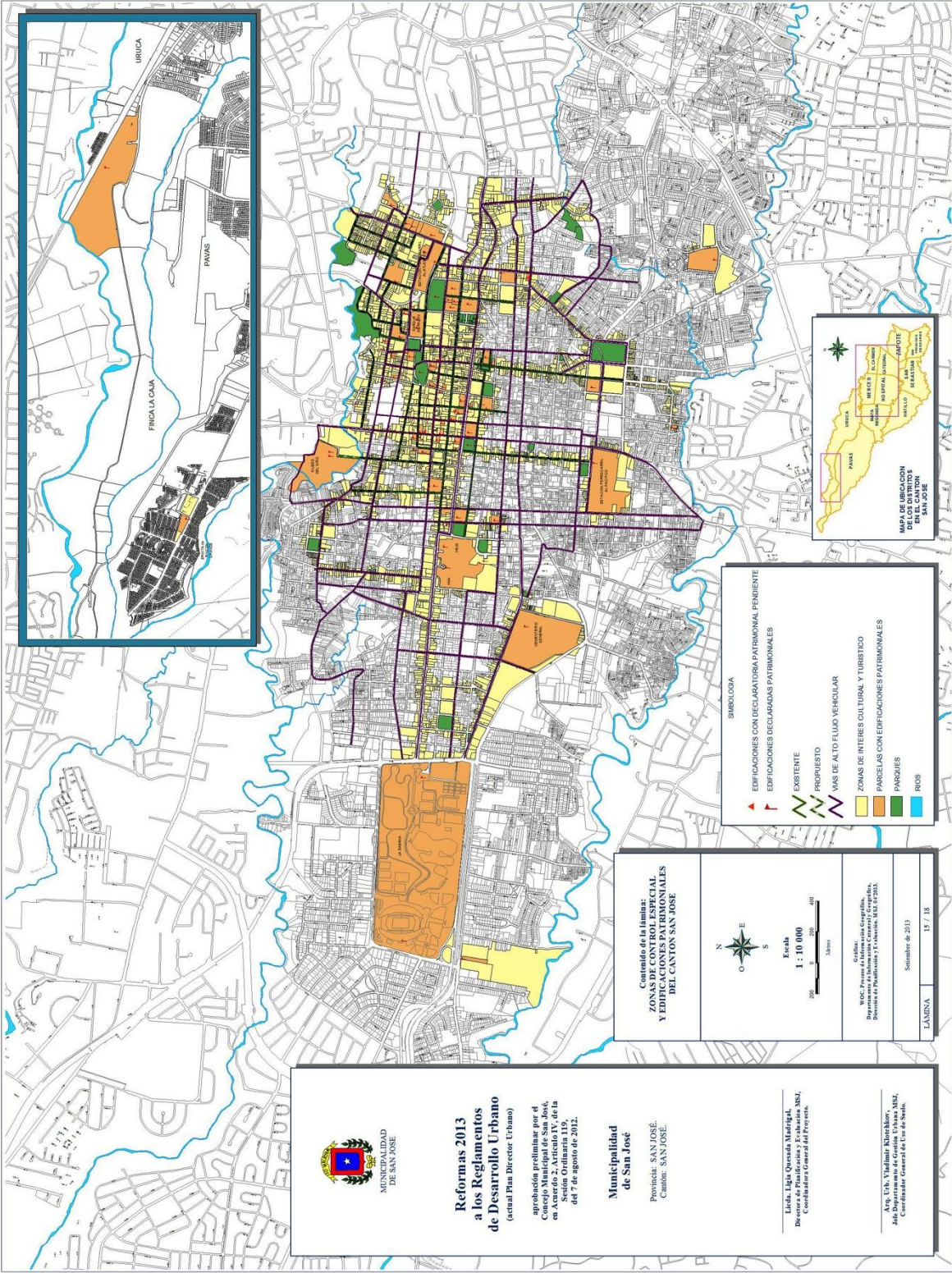
Escala: 1 : 15 000

WGS 1984, UTM, Datum: Santiago, NAD, Coordenadas UTM de la Zona 18Q.

Autores: Oficina de Planeación y Gestión Urbana, Dirección de Planeación y Gestión Urbana, Dirección de Planeación y Gestión Urbana, Dirección de Planeación y Gestión Urbana.

Simulación de 2013

LÁMINA 14.7.18





**MUNICIPALIDAD DE SAN JOSE**

**Reformas 2013 a los Reglamentos de Desarrollo Urbano**  
(actual Plan Director Urbano)

aprobación preliminar por el Concejo Municipal en Sesión Ordinaria, en Acuerdo 2, Acto No. 119, de la Sesión Ordinaria 119, del 7 de agosto de 2012.

**Municipalidad de San José**  
Provincia: SAN JOSE.  
Cantón: SAN JOSE.

**Contenido de la lámina:**  
ZONAS DE CONTROL ESPECIAL Y EDIFICACIONES PATRIMONIALES DEL CANTON SAN JOSE.



Escala  
**1 : 10 000**



Elaboración: Gráficas Geográficas S.A. para la Municipalidad de San José, Departamento de Informativa, Cartografía y Geoposicionamiento, Dirección de Planificación y Evaluación, 10/15 de 2013.

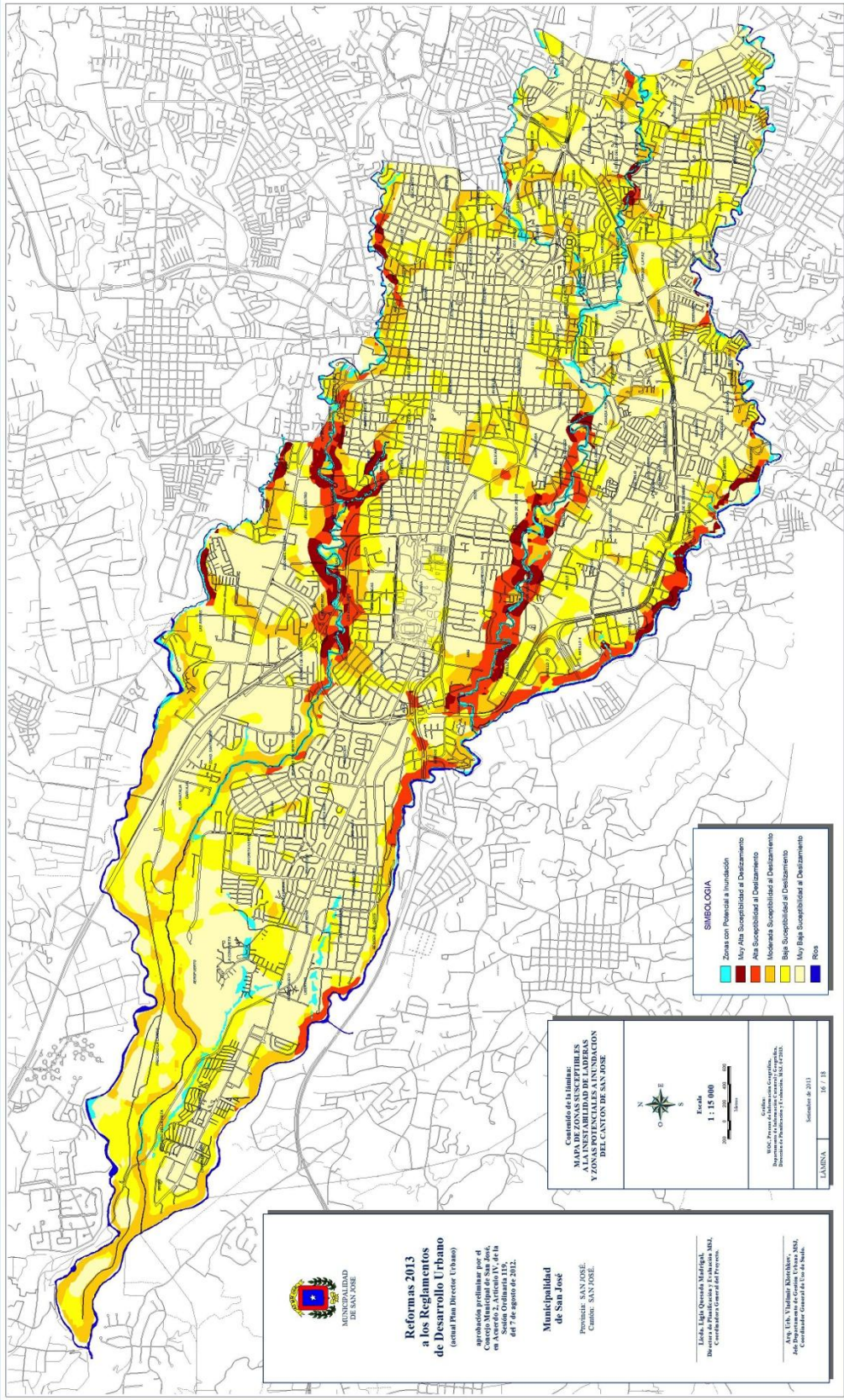
Autores: U.S.A. Ubaldo, U.S.A. Nelson, Jefe Departamento de Geografía, U.S.A. ANS, Coordinador General de Uso de Suelo.

**Lámina** 15 / 18

Septiembre de 2013

**LICHA**, Lige Quesada Madridgal,  
Directora de Planificación, Evaluación, M&I,  
Coordinadora General del Proyecto.

**U.S.A. Ubaldo, U.S.A. Nelson**,  
Jefe Departamento de Geografía, U.S.A. ANS,  
Coordinador General de Uso de Suelo.



**SIMBOLOGIA**

	Zonas con Potencial a Inundación
	Muy Alta Susceptibilidad al Deslizamiento
	Alta Susceptibilidad al Deslizamiento
	Mediana Susceptibilidad al Deslizamiento
	Baja Susceptibilidad al Deslizamiento
	Rios

Comité de la Mancomunidad de Zonas Susceptibles a la Inestabilidad de Laderas y Zonas Potenciales a Inundación del Cantón de San José

Escala: 1 : 15 000

Septiembre de 2013

LABORNA 167 / 18

**Municipalidad de San José**

Reformas 2013 a los Reglamentos de Desarrollo Urbano

aprobación preliminar por el Concejo Municipal en el Acuerdo 2, Artículo IV, de la Sesión Ordinaria E.O. del 7 de agosto de 2013.

Edificio: Edif. General Municipal, Dirección de Planeación y Evaluación del Territorio, Cantón: SAN JOSÉ.

Elaborado por: Lic. Ana Leticia Viqueza, Karolín Rodríguez, Coordinadora General del Comité de Zonas Susceptibles a la Inestabilidad de Laderas y Zonas Potenciales a Inundación del Cantón de San José.